



Unsere **Welt** dreht sich um **Ihre**.

## EZM CLEAN

**Rohrdrehgelenke für die  
Lebensmittelindustrie direkt  
vom Hersteller**

Seit über 10 Jahren ist die Firma EZM Gelenk- und Systemtechnik als zuverlässiger Lieferant für Rohrdrehgelenke bekannt.

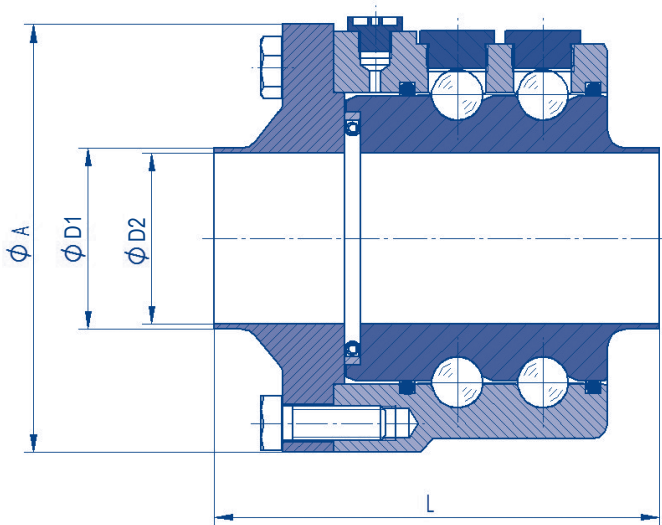
Wir sind Ihr Ansprechpartner speziell für die Anwendung im Lebensmittelbereich, sowie in der Chemie- und Pharmaindustrie.

**Rohrdrehgelenk EZM CLEAN – wartungs-  
freundlich und molchbar mit DIN11851-  
Anschlüssen**

Unsere Vorteile sind:

- Lieferung von Rohrdrehgelenken DN25 bis DN150 direkt ab Lager
- Lieferung von Ersatzteilen direkt ab Lager
- Instandsetzung innerhalb von 48 h
- Sonderanfertigungen innerhalb kürzester Zeit





# EZM CLEAN

## Rohrdrehgelenkkopf LG3H / Standardausführung

### Maße und Gewichtsangaben

DN mm	$\Phi D1$ mm	$\Phi D2$ mm	$\Phi A$ mm	H mm	Gewicht kg
25	29	26	92	120	3,8
32	35	32	102	120	4,5
40	41	38	102	130	4,5
50	53	50	125	130	6,9
65	70	66	147	130	8,8
80	85	81	155	130	9,6
100	104	100	186	130	12,0
125	129	125	220	130	16,4
150	154	150	247	140	21,1

### Nennweiten

- von DN25 bis DN150

### Standardausführung

- mit zwei Kugellaufbahnen
- mit Axialabdichtung
- mit Leckagekontrollbohrung
- mit Kammerabdichtung für glatten Durchgang

### Sonderausführung

- mit Schmiernippel

### Anschlüsse

- nach DIN 11851

### Auslegung

- Druck max. 10 bar
- Temperatur max. 180 °C  
(maximale Werte dürfen nicht gleichzeitig auftreten)

### Standardwerkstoffe

Außen- und Innenteil, Flansch

- 1.4571
- 1.4404
- sonstige Werkstoffe auf Anfrage

### Axialdichtung

- FDA-Konform
- PTFE Compound  
(mit innenliegender Feder)

Durch seine 3-teilige Konstruktion ist dieses Rohrdrehgelenk besonders wartungsfreundlich!

### Ihre Ansprechpartner:

**Martin Klaas** · 02392/5070-251  
email: [m.klaas@ezm-industrie.de](mailto:m.klaas@ezm-industrie.de)

**Axel Klaas** · 02392/5070-250  
email: [a.klaas@ezm-industrie.de](mailto:a.klaas@ezm-industrie.de)